

自社の事業を見直したい方

組織の変更を考えている方

経営承継・事業再生計画を作りたい方

経費削減を考えている方



# 経営計画立案教室のご案内

## 1. 1日で5カ年のキャッシュフローが作れます!

①返済額に見合うキャッシュフローを作ります。②設備投資計画に対応します。

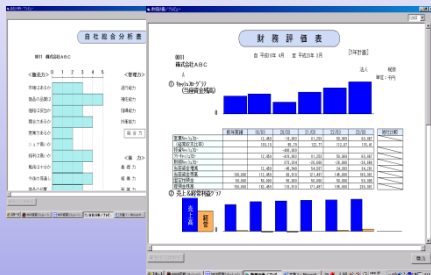
## 2. 営業戦略から、数値計画に落とし込みます!

- ①自社分析(販売力、管理力、組織力等)を分析します。
- ②成長ベクトルで、会社の商品の成長性を診断します。
- ③上記から、売上目標を立案。→数値計画へ(営業戦略と目標数値を一致させます)

## 3. 専門スタッフのマンツーマン方式及び少人数方式

①定員4名で、1名様に1人の専門スタッフが付き、実現可能な経営計画の作成をサポートします。

グラフなどで分かりやすく表示できます!



- 全社経営目標
- 販売力分析表
- 体力分析表
- 損益計算書
- 従業員・人権費計画
- 変動損益計算書
- 貸借対照表
- キャッシュフロー計算書
- 財務評価表
- 自社総合分析表
- 管理力分析表
- 売上計画表

会場

天口会計事務所3F  
将軍の間  
山形市薬師町1-16-1  
TEL:023-625-2773  
担当 槇野・堀米

### 開催概要

平成24年4月26日(木)

7月30日(月)

10月30日(火)

時間: 10:00~18:00 (日程のご都合がつかない場合は、ご相談下さい。)

会費: 税込 52,500円 ※限定4名 (定員になり次第締め切らせていただきます。)

### 参加お申込み

会社名		業種
ご住所(〒 - )		参加希望日 月 日( )
TEL	FAX	E-mail
参加人数 名	御役職	参加者氏名(代表者)

お申込は FAX023-625-2774 まで

詳細についてのお問合わせ、資料請求は TEL:023-625-2773 まで

※お客様の個人情報は、弊社内でイベント・セミナー企画の参考とする目的、または弊社のイベント・セミナー情報をお客様に提供する目的にのみ使用し、他の目的には一切使用しません。今後この様なチラシ配布を希望されない方は、お手数ですがその旨をお書きになり、返信していただきますようお願いいたします。

【お問い合わせ】天口会計事務所 山形市薬師町1-16-1 TEL 023-625-2773

<http://www.amaguchi.com/>